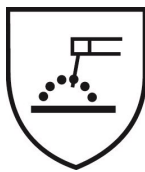




Značky Weldas CE na tomto výrobku zaručují, že výrobek byl testován a certifikován podle nařízení 89/686/EEC úroveň 2.

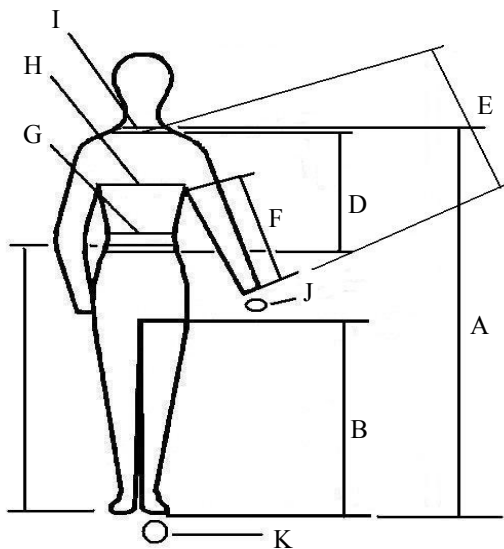


Typ oděvu: Lava Brown **Lava Brown™**

Obchodní značka: **STEERSONuff®**

Velikost : viz potisk na tomto výrobku

Velikost podle : EN ISO 13688 (v CM).



	A	B	C	D	E	F	G	H	I	J	K
M				76	79	52.5		100	52	33	
L				81	84	54.5		112	54	35	
XL				86	85.5	55		124	55	35.5	
2XL				91	86	56.5		136	56	37	
3XL				96	87	57.5		148	57	37.5	
4XL				97	89	60		160	57	39.5	

Použitý materiál :

Pro výrobu tohoto výrobku je použita hovězí štípenka v kombinaci s látkou odolnou plameni s gramáží 315 gr/m² a hedvábím a s pětivrstvou kevlarovou nití. Rovněž jsou u tohoto výrobku použity izolované patentní knoflíky a očkové zapínací materiály pro zavírání a vyztužení. DuPont™ a KEVLAR® jsou obchodní značky nebo registrované obchodní značky E.I.duPont de Nemours and Company

Zdravotní informace :

Hladina ph, chromu (VI) a PCP u všech materiálů byla testována a splňuje zdravotní standardy CE. Barvení : barvení je prováděno za použití přírodních materiálů

Praní, sušení a žehlení :

Nedoporučuje se žádné praní, sušení a žehlení.

Uskladnění :

Uskladňujte suché a při teplotě nad 5° Celsia. Nepokládejte na 1 paletu více jak 5 kartonů.

Záruka :

Tento výrobek má záruku proti výrobním závadám

Určeno k používání:

Obecně:

Tento výrobek je určen k používání pro všechny procesy obloukového svařování jako je MMA, MIG/MAG, TIG, mikro plama, bodové svařování a svařování plamenem, rovněž i pro řezání plasmou a kyslíkem, drážkování, pájení a tepelné nástřiky. Protože se použití liší, je na zodpovědnosti uživatele identifikovat správný výrobek pro každé použití.

Určení možných rizik:

U určených svařovacích procesů jsou možná tato rizika : vzplanutí, rozstřík roztaveného materiálu, sálavé teplo, a rovněž krátkodobý elektrický šok.

Vysoké napětí:

Tento výrobek chrání proti krátkodobému elektrickému šoku a nechrání proti delšímu zásahu vysokým napětím. V těchto případech musíte při svařování a řezání dodržovat rovněž bezpečnostní instrukce uvedené na používaných zdrojích. Jestliže je zvýšené nebezpečí el. šoku nebo z holých elektrických vodičů, bude požadována další elektroizolace, jak je uvedeno v 6.10 normy EN11611 na ochranu proti holým vodičům až do 100 V = (DC).

Ochrana těla ve všech pozicích:

Tento výrobek chrání v určených polohách při práci a svařování. Je možné, že budou požadovány extra ochranné výrobky. Je na zodpovědnosti uživatele identifikovat že

Ochrana zástěrami : V případě, že jsou používány k ochraně zástěry, tak tyto by měly chránit uživatele minimálně od švu ke švu.

Doplňkové oděvy:

Doplňkové oděvy by měly splňovat nejméně Třidu 1 z normy EN11611.

Stupeň ochrany:

Stupeň ochrany svářecích ochranných oděvů se snižuje, je-li kontaminován hořlavými materiály.

Hladina kyslíku:

Zvýšení hladiny kyslíku v ovzduší značně snižuje ochranu svářecích ochranných obleků proti plameni. Když svařujete ve stísněných prostorech, musíte dbát zvýšené opatrnosti. Vzduch obohacený vyšším množstvím kyslíku je nebezpečný.

Elektroizolace:

Elektrolizolační vlastnosti oděvů budou sníženy, je-li oděv vlhký, špinavý nebo nasáklý potem.

Používání dvoudílných oděvů :

Aby dvoudílné oděvy poskytl určenou úroveň ochrany, musí být používány současně.

Doplňky k ochraně těla při svařování :

Doplňky k ochraně těla používané s tímto výrobkem při svařování, musí splňovat příslušné EN standardy pro rizika při svařování.

Omezení použití :

Tento pracovní kožený oděv se používá pro běžné pracovní činnosti a pro svařování. Uživatel si musí uvědomit, že všechno zapínání musí být zavřeno hlavně kvůli užívání na svařovací práce a výběru správné velikosti.

Upozornění :

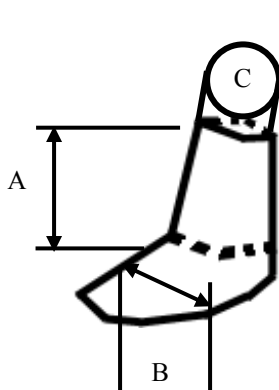
Rukavice a oděvy Weldas byly testovány a certifikovány v TÜV Rheinland LGA Products GmbH, Německo (EU č. 0197). Pro více informací o EN standardech, zkušebních metodách, zkušebních zprávách, certifikacích výrobků, a dalších výrobcích, prosím, napište nám na e-mail : eu-rope@weldas.com nebo navštivte naši webovou stránku www.weldas.com

Informační adresa Weldas:

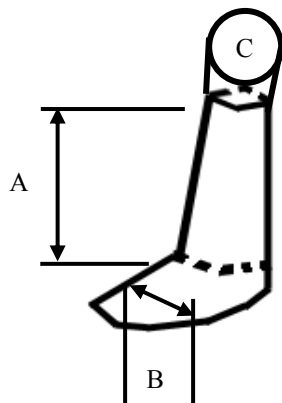
Weldas Europe B.V. Blankenweg 18 4612 RC Bergen op Zoom The Netherlands e-mail: europe@weldas.com



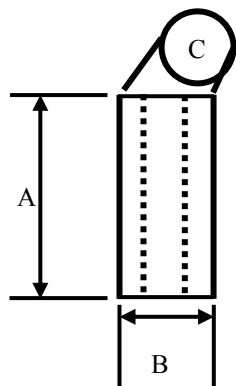
WELDAS VÝROBEK :
44-7106, 44-7114, 44-7114EXT
EN ISO 11611 (2007), Třída 2/A1



44-7106



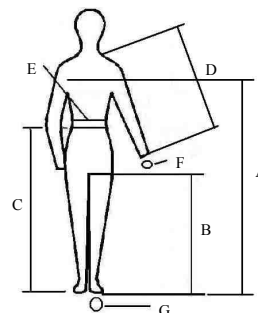
44-7114



44-7114EXT

	A	B	
44-7106	15	21,5	33-43
44-7114	36	26,5	37-47
44-7114EXT	36	15	x
44-7114 + 44-7114EXT			52-62

WELDAS VÝROBEK :
44-7023, 44-7248, 44-7440
EN ISO 11611 (2007), Třída 2/A1



	A	B	C	D			
44-7023				58		49	
44-7248	122	60	90		60		32,5
44-7440		65	102		63		32,5
44-7440/7600M		74	110		98		60
44-7440/7600L		75	112		104		62
44-7440/7600XL		80	116		120		64
44-7440/7600XXL		85	122		132		64
44-7440/7600XXXL		87	128		144		68
44-7440/7648M	136	74	98		90		49
44-7440/7648L	140	78	102		96		53
44-7440/7648XL	144	80	105		98		55
44-7440/7648XXL	148	82	110		106		57
44-7440/7648XXXL	152	84	112		108		59
44-7440/7648XXXXL	156	89	114		114		60

WELDAS VÝROBEK:
44-7124, 44-7136, 44-7142, 44-7148,
44-7820, 44-7828, 44-7836*
EN ISO 11611 (2007), Třída 2/A1

	Length CM	Width CM
44-7124	60	60
44-7136	91	60
44-7142	107	60
44-7142 W	107	80
44-7148	122	60
44-7148 W	122	80
44-7820	51	60
44-7828	71	60
44-7836	91	60
44-7836XL	120	80



Následující vysvětluje pictogram vyznačený na tomto:



Celkové požadavky na bezpečnost

Článek	Požadavek	Třída 1	Třída 2
6.1	Pevnost v tahu — tkaný vnější textilní materiál — lkůže	400 N 80 N	400 N 80 N
6.2	Odolnost proti roztrhnutí	20 N	20 N
6.3	Odolnost proti protržení	200 kPa	200 kPa
6.4	Odolnost švů - Textilní materiál - Kůže	225 N 110 N	225 N 110 N
6.5	Rozměrové změna tkaného materiálu Rozměrové změna šitého material	$\leq \pm 3 \%$ $\leq \pm 5 \%$	$\leq \pm 3 \%$ $\leq \pm 5 \%$
6.6	Požadavky na kůži: obsah tuku	$\leq 15 \%$	$\leq 15 \%$
6.7	Šíření ohně	ISO 15025:2000, Postup A (povrchové vznícení) ISO 15025:2000, Postup B (okrajové vznícení) Žádné hoření na vrcholu ani po stranách žádné tvoření děr ^a Žádné hořící nebo natavené zbytky Střední dohoření ≤ 2 s Střední odlesk ≤ 2 s	ISO 15025:2000, Postup A (povrchové vznícení) ISO 15025:2000, Postup B (okrajové vznícení) Žádné hoření na vrcholu ani po stranách žádné tvoření děr ^a Žádné hořící nebo natavené zbytky Střední dohoření ≤ 2 s Střední odlesk ≤ 2 s
6.8	Odolnost proti rozstříku	15 kapek	25 kapek
6.9	Přenos tepla (radiace)	RHTI 24 W 7	RHTI 24 W 16
6.10	Elektrický odpor	$> 10^5 \Omega$	$> 10^5 \Omega$
6.11	Neškodnost	See 6.11	See 6.11

^a: Pro ISO 15025:2000, Postup B, tento požadavek není použitelný

Zkoušení a certifikace tohoto výrobku je provedeno dle EN ISO 11611:2007 společností TÜV Rheinland LGA Products GmbH, Til-lystraße 2, D-90431 Nürnberg, Německo (EU nr. 0197).

Německo . Zkušební zprávy číslo 21173205 001 a certifikáty číslo BP 60041277 0001.
Zkušební zprávy, certifikáty a manuály si můžete stáhnout na : www.weldas-ce.com

